

Medina medicatieverdeelbakjes



Deze gecompartmenteerde medicatieverdeelbakjes worden specifiek ingezet voor medicatieverdeling in de Medicart Rolluik. Ze zijn onderverdeeld voor de verschillende toedieningsmomenten.

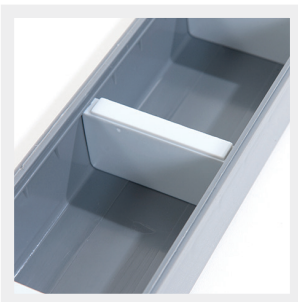
Dankzij het schuifbaar en transparant deksel blijft de medicatie in het correcte vakje tijdens het transport. Hierdoor worden fouten vermeden.

Met gecompartmenteerde medicatieverdeelbakjes kan men per patiënt een bakje voorzien met meerdere toedieningsmomenten per dag.



» Labeling

Vooraan op het handvat is er plaats voorzien om een label te plaatsen. De verschillende vakverdelers geven het toedieningsmoment weer.



» Makkelijk onderverdelen

De bakjes zijn voorzien van een schuifstelsel waarin de vakverdelers passen.

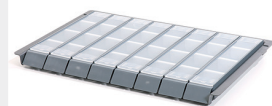
De vakverdelers zijn traploos verschuifbaar zodat de bakjes optimaal onderverdeeld kunnen worden per toedieningsmoment.



» Modulair gebruik

Het plateau heeft een afmeting van 600 x 400 mm waardoor deze niet enkel in de Medicart Rolluik past, maar ook in andere ISO modulaire kasten of rekken. Het is mogelijk om 8 bakjes per plateau te plaatsen.

» Medina medicatieverdeelbakjes



» Medina plateau met 8 verdeelbakjes

Artikelnummer	Aantal bakjes / plateau	Buitenafmetingen
15011 00061	8	600 x 400 mm



» Medina plateau zonder verdeelbakjes

Artikelnummer	Buitenafmetingen
15011 00053	600 x 400 mm



» Medina verdeelbakje met 3 onderverdelingen

Artikelnummer	Buitenafmetingen
15011 00054	67 x 385 x 41 mm