

## Chariots de soins modulaires fermés



Ce nouveau type de chariot de soins modulaire fermé a été développé afin de donner une alternative polyvalente pour les chariots de soins modulaires.

Le chariot est idéalement pourvu de parois droites pour les paniers et modules de 300 x 400mm type B.

Le chariot de soins modulaire fermé est disponible en 2 versions: sans porte ou avec une porte transparente avec serrure numérique. Le corps du chariot est standard en couleur gris claire.

\* Matériel visuel non contractuel.

Ce chariot de soins modulaire fermé est un dérivé du Medicart Small avec tiroirs. Le corps, le plan de travail en matière synthétique, les profils d'angle pour le montage des accessoires ainsi que les roues sont identiques en question qualité et fonctionnalité.



### » Plan de travail en matière synthétique

La plan de travail en matière synthétique est en **une pièce** et possède un bord relevé le long de trois côtés. Il n'y a **aucun bord tranchant**, ce qui facilite le nettoyage du plan de travail. Le plan de travail a une haute résistance aux égratignures, ainsi qu'aux produits d'entretien et de désinfection courants, aux rayons UV et à la chaleur. La surface peut être entièrement nettoyée, même si des produits désinfectants colorés, tels que de l'ISO Betadine® ont été renversés. Un plan de travail en inox est également possible sur demande.



### » Cornières

Les cornières ont été conçues de telle manière à pouvoir installer facilement tous les accessoires proposés par Belintra, ce qui peut même être effectué par votre service technique.

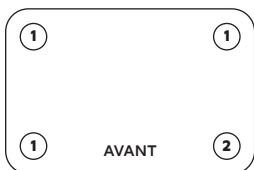


### » Roulettes

Les roulettes répondent aux normes de qualité les plus strictes et ont été élaborées après des années d'expertise. Les études ont démontré que les roulettes doubles permettent une **meilleure manipulation** du chariot et **diminuent de moitié la résistance au roulement**.



Le chariot de soins modulaire fermé est équipé de doubles roulettes pivotantes Tente® dont une est munie d'un frein (antistatique).



1. Roulette pivotante
2. Roulette pivotante avec frein - antistatique

Facultatif: roulette pivotante avec frein et/ou roulette pivotante avec fixation de direction



## » Porte transparente

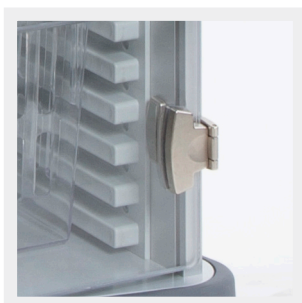
La porte transparente est conçu en polycarbonate (PC) de haute qualité. Ces portes obtiennent un excellent score en termes de résistance à l'impact, solidité et transparence. Cela est dû à une sélection minutieuse des matières premières et des matériaux en combinaison d'un contrôle de qualité continu durant le processus de production. La porte est équipée de deux attaches magnétiques.



## » Poignée

La porte est pourvue d'une poignée verticale en aluminium qui, grâce aux coins arrondis, peut être facilement nettoyée et désinfectée.

Le manche est ergonomique et a une finition laquée avec une prise en main confortable.



## » Charnières

La porte transparente en Polycarbonate (PC) est équipée de 2 charnières s'ouvrantes à 270°, côté droite.



## » Accessoires

Les accessoires sont fixées sur les profils d'angles. Toutes les accessoires du Medicart Small à tiroirs peuvent être fixées sur le chariot de soins modulaire fermé.

Si le chariot de soins modulaire fermé est équipé d'une porte transparente, on ne peut que faire le montage des accessoires sur le côté extérieur gauche.



## » Serrure électronique

Le chariot de soins modulaire fermé avec porte est en standard équipé d'une serrure numérique type LS101 de Safe-o-Tronic® afin de le protéger contre l'accès non autorisé.

Le code à 4 chiffres par défaut peut être ajusté à un nouveau code unique.



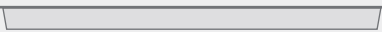

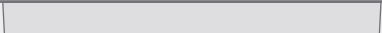
## » Parois

Le chariot de soins modulaire fermé est en préférence muni de parois droites type B-2 avec 24 positions utiles. Ces parois ne sont pas inclus dans le prix de base.

Pour une meilleure compréhension d'une remplissage optimale, veuillez consulter le diagramme ci-dessous. Les paniers sont à commander séparément en fonction de vos besoins.

**Dimensions du chariot de soins modulaire fermé : 502 x 464 x 1102 mm**

**Hauteur standard du plan de travail : 1052 mm**

Nombre de positions	B-2	B-1	
<b>Total</b>	<b>24</b>	<b>16</b>	
Module ou panier de 50 mm	2	2	
Module ou panier de 100 mm	4	3	
Module ou panier de 200 mm	6	5	

## » Chariots de soins modulaires fermés



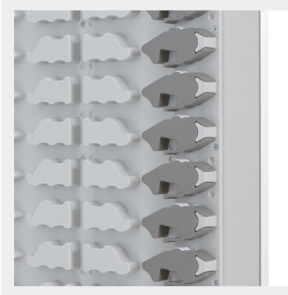
### » Chariot de soins modulaire fermé

Numéro d'article	Description
<u>19037 00001</u>	sans porte
<u>19037 00003</u>	avec porte transparente et serrure numérique



### » Set de parois droites Type B-2 (à commander séparément)

Numéro d'article	Description	Nombre de positions
19037 00004	parois droite	24



### » Set de parois ergonomiques Type B-1 (à commander séparément)

Numéro d'article	Description	Nombre de positions
Sur demande	parois ergonomique	16

Remplissage: à commander séparément. Voir chapitre Transport et Stockage Modulaires.